



Webbasiertes Projektmanagement mit SAP Fiori®

Optimales Projektmanagement über „Simple Project“-App

IST-Situation

Effizientes Projektmanagement, welches alle Aufgaben, Techniken und Mittel zur Planung, Steuerung und dem Abschluss kunden- oder unternehmensinterner Projekte umfasst, ist ein unabdingbarer Baustein erfolgreich agierender Unternehmen. Aktuell wird hierzu auf externe, teilweise schwergewichtige Lösungen mit komplexer Usability oder auf Excel-Sheets zurückgegriffen. Neben Investitionskosten und dem Zeitaufwand für die Einarbeitung, entsteht zusätzlicher Aufwand durch die manuelle Übertragung der Projektergebnisse und Kennzahlen in das SAP-System für weitergehende Analysen.

Zielsetzung

Implementierung einer leichtgewichtigen, intuitiv zu bedienenden und vollkommen in die vorhandene SAP-Landschaft integrierte Applikation zur Unterstützung der Projektkoordination und -durchführung.

Lösung

Auf Basis der neuen User Experience-Technologien SAPUI5 und SAP Fiori® stellen wir Ihrem Unternehmen eine im SAP-System integrierte prozessbezogene Applikation zur Verfügung.

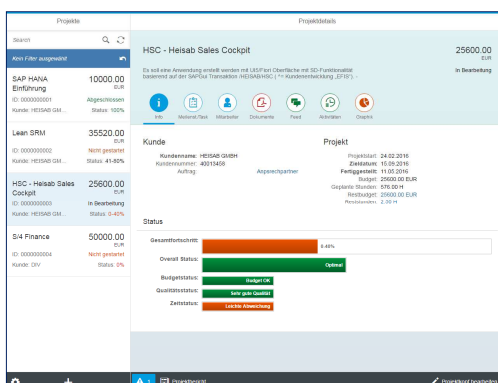


Abb. 1: Projektdarstellung über HEI-PM

Nutzen

■ Zentrale Koordination

Alle Projekte werden zentral über die Applikation koordiniert; beteiligte Mitarbeiter können über entsprechende Rollen den einzelnen Projekten sowie Tasks zugeordnet werden.

■ Transparenz

für Projektleiter, Mitarbeiter und Controller durch ein zentralisiertes System, das jederzeit und überall aktuelle Daten bedarfsgerecht zur Verfügung stellt.

■ Umfassendes Projektcontrolling

Termintreue, inhaltlicher Fortschritt und Kostentreue sind im Rahmen eines Projekts permanent zu überprüfen. HEI-Simple Project bietet über automatisierte Statusermittlungen und graphische Darstellungen des Projektverlaufs und des Ressourcenverbrauchs effiziente Tools für die laufende Kontrolle des Projektfortschritts und den Soll-Ist-Abgleich mit der Projektplanung.

■ Kostenkontrolle

Über die Ressourcenübersicht und Soll-Ist-Abgleiche gelingt die laufende Kontrolle und Steuerung von Aufwänden und Budgets.

■ Zeitmanagement

Durch automatisierte Informations-E-Mails bei Annäherung, Erreichung und Überschreitung von Deadlines, behalten Sie Termine immer im Überblick.

■ Einheitliche Oberfläche

für Planung, Kommunikation, Koordination und Analysen. Die leicht zu bedienende, moderne Benutzeroberfläche erhöht darüber hinaus die Akzeptanz beim Anwender.



Webbasiertes
Projektmanagement
mit SAP Fiori®

Optimales Projektmanagement über „Simple Project“-App

Kommunikation / Information

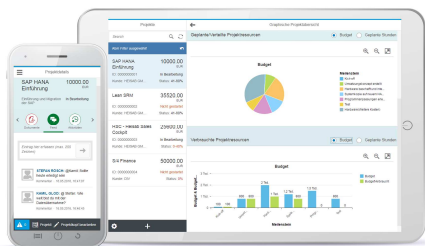
Über den internen „Feed-Bereich“ bleibt die gesamte Projektkommunikation nachvollziehbar. Alle Projektaktivitäten werden protokolliert und Meldungen zu Status- und Projektänderungen erfolgen automatisiert.

Das projektbezogene Dokumentenmanagement erleichtert die Verteilung und den Austausch von Dokumenten.

Kontaktkarten zu Projektmitarbeitern und Kunden-Ansprechpartnern erlauben eine schnelle Kontaktaufnahme direkt aus der Applikation heraus.

Mobility

Orts- und Geräteunabhängigkeit durch optimale Nutzbarkeit auf jedem Endgerät, egal ob Desktop, Tablet oder Smartphone (Responsive Design).



Extensibility / Adaptability

Die Applikation kann unternehmensindividuell angepasst und erweitert werden.

Integration

Die Anwendung ist „stand-alone“-lauffähig oder kann nahtlos in ein bestehendes Fiori-Launchpad integriert werden.

Funktionen (Auszug)

Erstellung und Bearbeitung von Projekten

- Wizard-gestützte Anlage von Projekten
- Definition von Meilensteinen und Tasks
- Direkte Zuordnung von Mitarbeitern mit oder ohne HR-Stamm zu Projekten oder Tasks

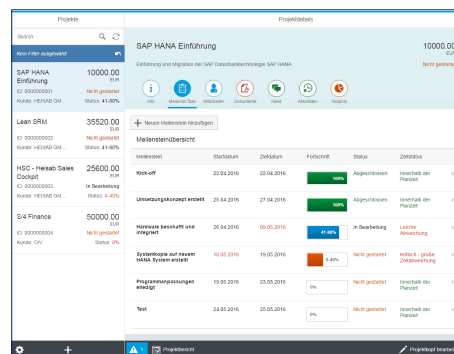


Abb. 2: Meilensteinübersicht

Projektliste / -übersicht

- Übersicht mit Projekt-Kerninformationen
- Such- und Filterfunktion nach Status, Kunden, zugeordneten Mitarbeitern usw.

Visualisierung des Projektfortschritts und Statusmeldungen

- Gesamtfortschritt
- Budgetstatus
- Qualitätsstatus
- Zeitstatus

Aktivitätsprotokoll

Automatische Protokollierung von Aktivitäten, wie Statuswechsel oder Änderungen, in Form einer Zeitachse.



Webbasiertes
Projektmanagement
mit SAP Fiori®

Optimales Projektmanagement über „Simple Project“-App

- **Ressourcenübersicht**
 - Überblick über geplante und bereits verbrauchte Projektressourcen
 - Verwalten von externen Projektkosten
- **Projektbericht**

Zentrale Zusammenfassung sämtlicher Projektinformationen in einem umfassenden Projektbericht, welcher als PDF-Datei runtergeladen werden kann.
- **Graphische Projektdarstellung**

Graphische Darstellung des Projektverlaufs und der Projektressourcen in Form interaktiver Charts.

Systemvoraussetzungen / Technische Realisierung

- Voraussetzung für den Einsatz ist SAP ERP 6.0 mit dem Erweiterungspaket Enhancement Pack 7 oder höher
- SAP NetWeaver Gateway Client 740
- SAP UI Add-On 2.0.750
- SAPUI5 Version 1.32.12 oder höher

Durch die Entwicklung im Kundennamensraum und mit der SAP-Technologie SAPUI5 kann HEI-Simple Project durch das reguläre Transportwesen einfach und schnell in Kundensysteme transportiert werden.

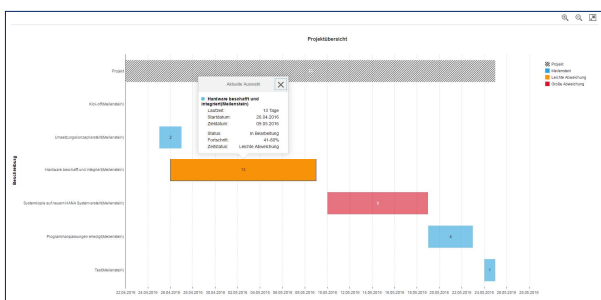


Abb. 3: Graphischer Projektverlauf

Haben wir Ihr Interesse geweckt?

Gerne stehen wir für Rückfragen zur Verfügung (ID: HEI-Simple Project). Kontaktieren Sie uns.

HEISAB GmbH
Dr.-Mack-Str.83
90762 Fürth
Tel: +49 911 810050-0
info@heisab.de
www.heisab.de

